

シランシロキサン系含浸材

ディープ

イン

シラン

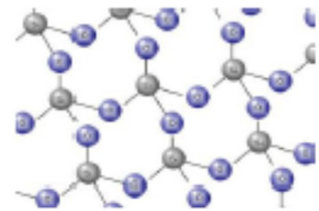
DEEP IN SILANE

コンクリート構造物長寿命化・老朽化防止



概要

製品名 DEEP IN SILANE(ディープ イン シラン)
 種類 シランシロキサン系含浸材
 主成分 アルキルアルコキシシラン



シロキサン結合

目的

- ・コンクリート構造物の長寿命化
- ・コンクリート構造物の劣化進行抑制、表面保護、耐久性の向上、予防保全(劣化因子の侵入抑制)
- ・鉄筋腐食抑制

含浸効果

- ・コンクリート表層部に含浸することにより高密度の吸水防止層を形成し、高撥水により外部からの劣化要因の侵入を長期的に防ぎます。
- ・高撥水の吸水防止層は外部からの水分や塩化物イオンは遮断しますが、コンクリート内部の水蒸気は透過させることができます。
- ・ディープインシランは塗布後の表面変化が少なく、素材の質感が長期にわたり保持されます。

特徴

- ・性状がクリーム状のため、垂直面、天井面でも施工面に留まり深く浸透します。
- ・ケイ素と酸素の結合(シロキサン結合)は強度が高く極めて劣化しにくい状態です。



溶液タイプ エマルジョンタイプ クリームタイプ

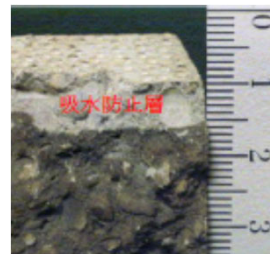
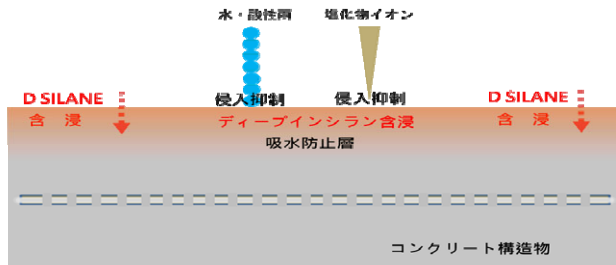


溶液タイプ エマルジョンタイプ クリームタイプ

ディーブ イン シラン DEEP IN SILANE

鉄筋コンクリート構造物の耐久性向上と老朽防止！

概念図



施工要領

施工フロー

足場設置

下地処理

材料検収

素地処理

含浸材塗布

確認検査

旧塗膜剥離・断面修復・クラック補修等が必要な場合は、現場ごとの施工要領書に基づき下地処理をする。

使用材料：ディーブインシラン

簡易清掃・施工面浄化
施工面の乾燥(8%以下)

標準使用量：200g/m²

※塗布完了後は、乾燥状態になるまで水分に触れないよう注意してください。

塗装方法

刷毛

ローラー

スプレー

品質評価試験成績

JSCE-K571-2013(土木学会)に基づく品質評価試験

項目	試験値	規格値	判定(グレード)
外観	変化なし	外観変化なし	—
透水抑制率	95%	80%以上	A
吸水抑制率	93%	80%以上	A
透湿比	100%	80%以上	A
中性化抑制率	35%	30%以上	A
塩化物イオン浸透抑制率	100%	80%以上	A

小堀産業株式会社

〒532-0033

大阪市淀川区新高4丁目15-35

TEL : 06-6392-4655 / FAX : 06-6392-4658

E-mail : info@kohori-sangyo.com

http://www.kohori-sangyo.com/