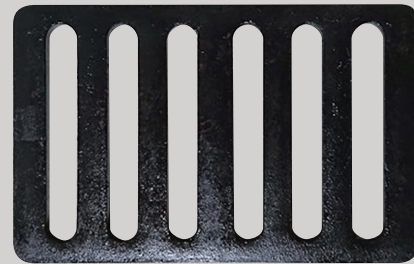


## 鋳物・鋼製目皿



### 鋳物目皿

材質:FCD500製

旧日本道路公団1.3.4型対応品

旧日本道路公団2型対応品



### 鋼製目皿(ハイテン鋼)

破損の鋳物目皿(廃盤)対応として

ハイテン鋼仕様で製作いたします。

(鋳物目皿同等以上の強度を保有します)

特殊な形状にも2枚から対応致します。どうぞお気軽にお問い合わせください。

# グレーチング ホルダーNeo

## 跳ね上がり防止金具

NETIS  
登録  
申請中

 小堀産業株式会社

——— 当社製品一覧

〒532-0033

大阪市淀川区新高4丁目15-35

TEL:06-6392-4655 FAX:06-6392-4658

E-mail:info@kohori-sangyo.com

https://www.kohori-sangyo.com/

グレーチングホルダーNeo (グレーチング飛散防止金具)  
グレーチングホルダー (グレーチング飛散防止金具)  
グレーチングヘビーリフター (グレーチング開閉治具)  
KCガードα (コンクリート表面含浸材) 他  
TNロック (弛み、盗難防止用ナット、ワッシャー)  
鋳物・鋼製目皿、円形水路用グレーチング





記載内容は製品改良等により予告なしに変更する場合がございます。詳しくはホームページをご覧ください。

Vol.10








# グレーチングホルダーの特長

- 後付けのボルト固定でガッチリ固定
- 簡単メンテナンスで維持管理に最適
- 作業性の向上で大幅なコスト削減
- 騒音・盗難防止対策



	自由勾配・VS・可変側溝	集水枡・JIS側溝	集水枡・JIS側溝 (非乗り入れ部)	連結用
並目	Neo A Type 	Neo B Type	S並目 Type	R並目 Type 
細目	C Type 	D Type	S細目 Type	R細目 Type 

## 特殊な構造物の跳ね上がり対策

円形水路用 	IB・長スパングレーチング用 (C Type  ・ D Type)
橋梁部FRP枡用 	橋梁部鋳物目皿用 橋梁部グレーチング用

 変形や腐食のある既設グレーチングには使用できません。  
 エコマークのついているホルダーは構造物への穴あけや溶接等の作業は一切ありません。

## 取付推奨工具

専用T型レンチ (NeoA・NeoB・R並目・S並目専用)	専用取付治具 (R並目専用)	NeoA・NeoB・円形水路・ 長スパンIBグレーチング用 (普通目専用)
		
サドルグリップ内のボルト締め时使用	R並目に使用 取付け時に本体金具を所定の位置に吊り上げることができ作業効率がUPします	下部金具ボルト締め補助治具 グレーチングホルダー取付け後もグレーチングを開閉することなく天場からホルダー下部ボルトの高さ調整・本締めすることができます トンネル内・夜間工事・悪天候時に大変便利です



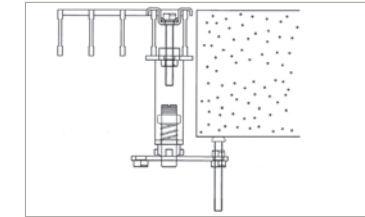
ご用命時に  
グレーチングh、かさ上げhの  
ご連絡をお願いします。

記載内容は製品改良等により予告なしに変更する場合がございます。  
 詳しくはホームページをご覧ください。

# 並目(普通目)グレーチングの固定



## 並目x自由勾配側溝・VS・可変側溝等

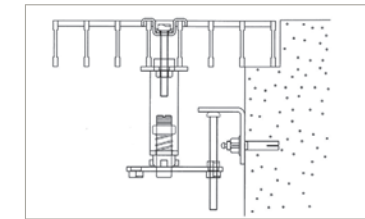


### 特長

- ① コンクリートとグレーチングを固定し、跳ね上がり防止を図ります。
- ② 金具下部ボルトの高さを調整するのみで、様々な構造物と水平方向360度(90度ピッチ)の固定が可能です。
- ③ 構造物への穴あけや溶接等の作業が一切不要のため、効率よく施工できます。
- ④ ワンタッチで固定・解除が行えるので、施工後の維持管理に大変便利です。



## 並目x集水枡・JIS側溝等直壁



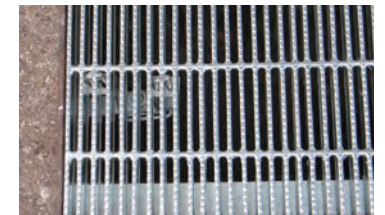
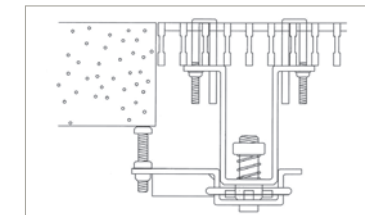
### 特長

- ① 枡・側溝内壁とグレーチングを固定し、跳ね上がり防止を図ります。
- ② 枡・側溝内壁に専用金具(アングル)を取付け、金具下部ボルトの高さ調整をすることで、様々な構造物と水平方向360度(90度ピッチ)の固定が可能です。
- ③ 360度水平方向に固定ができるため、破損したコンクリート壁を避けて施工できます。
- ④ ワンタッチで固定・解除が行えるので、施工後の維持管理に大変便利です。

# 細目グレーチングの固定

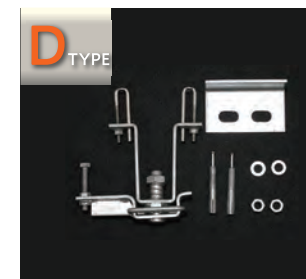


## 細目x自由勾配側溝・VS・可変側溝等

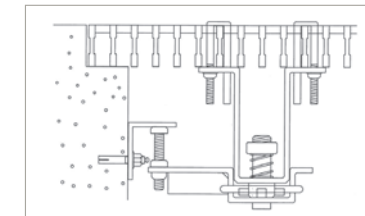


### 特長

- ① コンクリートとグレーチングを固定し、跳ね上がり防止を図ります。
- ② 金具下部ボルトの高さを調整するのみで、様々な構造物と水平方向360度(90度ピッチ)の固定が可能です。
- ③ 構造物への穴あけや溶接等の作業が一切不要のため、効率よく施工できます。
- ④ ワンタッチで固定・解除が行えるので、施工後の維持管理に大変便利です。



## 細目x集水枡・JIS側溝等直壁



### 特長

- ① 枡・側溝内壁とグレーチングを固定し、跳ね上がり防止を図ります。
- ② 枡・側溝内壁に専用金具(アングル)を取付け、金具下部ボルトの高さ調整をすることで、様々な構造物と水平方向360度(90度ピッチ)の固定が可能です。
- ③ 360度水平方向に固定ができるため、破損したコンクリート壁を避けて施工できます。
- ④ ワンタッチで固定・解除が行えるので、施工後の維持管理に大変便利です。

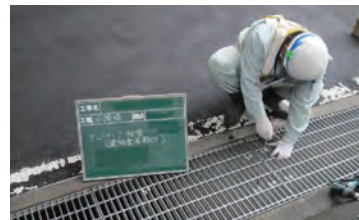
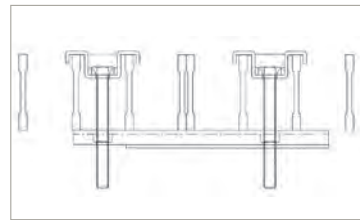


# グレーチング同士の連結

本製品はグレーチングの主部材同士を連結する金具であり、強度不足のグレーチング枠同士を連結する金具ではありません。

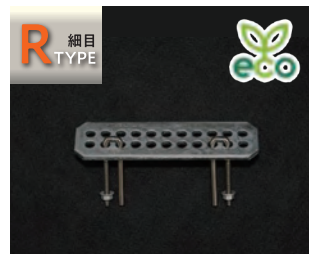


## 並目グレーチング同士の連結

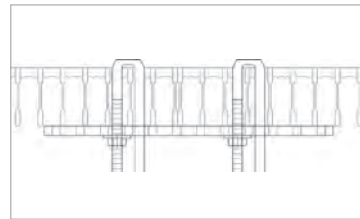


### 特長

- ①グレーチング同士の高さや目方向が異なっていても連結が可能です。※L字状、R状に並んだグレーチングも全て連結可能。
- ②各グレーチング2本の主部材を上下・左右で挟み込み連結固定することで、ガタツキ等の騒音も防げます。
- ③構造物への穴あけや溶接等の作業が一切不要のため、効率よく施工できます。



## 細目グレーチング同士の連結



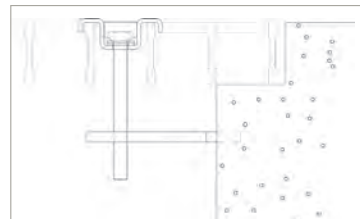
### 特長

- ①グレーチング同士の高さや目方向が異なっていても連結が可能です。
- ②各グレーチングの主部材を上下で挟み込み、連結固定する事によりガタツキ等の騒音も防げます。
- ③構造物への穴あけや溶接等の作業が一切不要のため、効率よく施工できます。
- ④RZ細目TYPEはボルトの先端部1cmにボルト弛み止め接着剤(ロックタイト222)を必ずご使用願います。

# 溝巾の狭い側溝・壁厚の薄井側溝等の固定

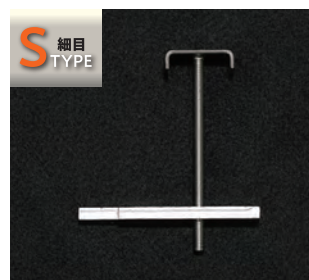


## 並目 x 集水柵・JIS側溝等直壁

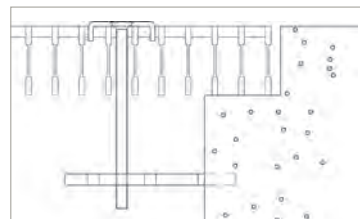


### 特長

- ①柵・側溝内壁とグレーチングを固定し、跳ね上がり防止を図ります。
- ②TNワッシャー使用のため、施行後のグレーチングの開閉は専用工具が必要になりますが、盗難・いたづら防止に最適です。



## 細目 x 集水柵・JIS側溝等直壁



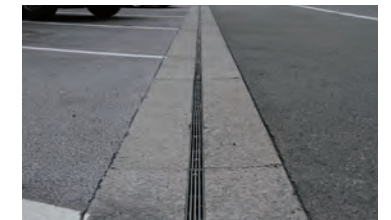
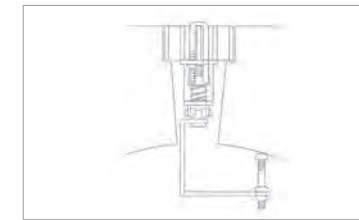
### 特長

- ①柵・側溝内壁とグレーチングを固定し、跳ね上がり防止を図ります。
- ②ボルトの先端部1cmにボルト弛み止め接着剤(ロックタイト222)を必ずご使用願います。  
※盗難防止仕様もありますのでお問い合わせください。

# 円形水路の固定



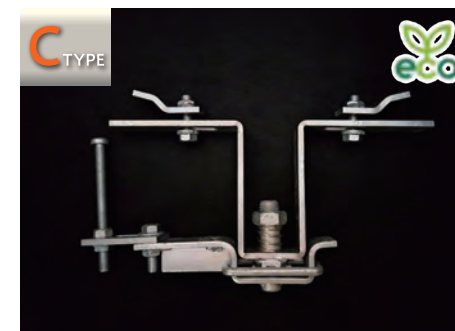
## 円形水路グレーチングの固定



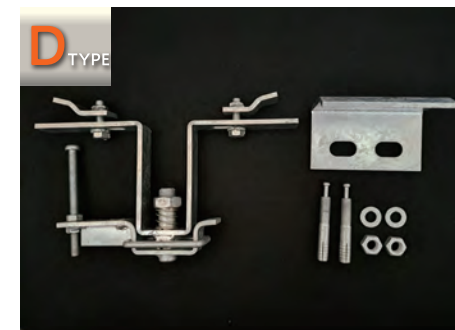
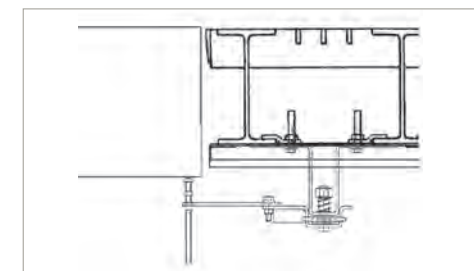
### 特長

- ①コンクリートとグレーチングを固定し、跳ね上がり防止を図ります。
- ②金具先端ボルトの高さを調整することで、様々な設計のグレーチングや構造物への取付が可能です。
- ③構造物への穴あけや溶接等の作業が一切不要のため、効率よく施工できます。
- ④ワンタッチで固定・解除が行えるので、施工後の維持管理に大変便利です。

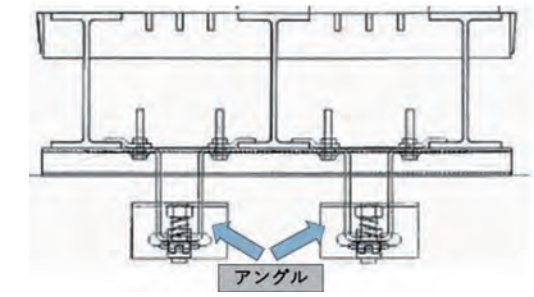
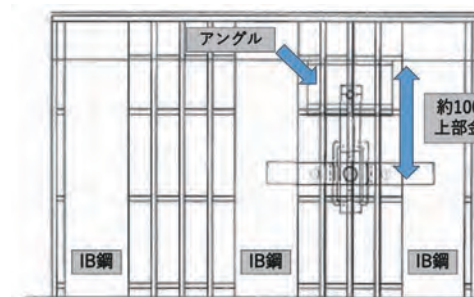
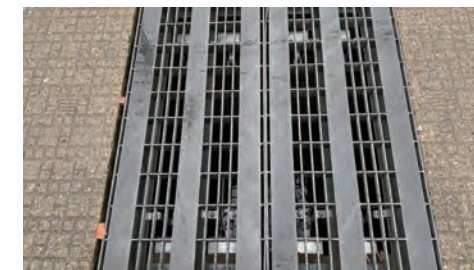
# IB・長スパングレーチング(並目・細目共通)



## 自由勾配側溝・VS・可変側溝等



## 集水柵・JIS側溝等直壁



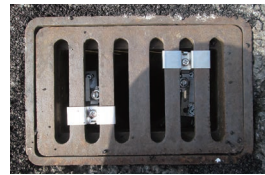
### 特長

- ・グレーチングホルダーとグレーチング本体のIB鋼(H型鋼)下部を固定できます。
- ・グレーチング表面には本体金具が一切出ない構造のため除雪車のブレード等には一切干渉しません。
- ・本体金具取付け後はマイナスドライバーのみで開閉ができるため維持管理に大変便利な製品です。



# 橋梁部

- ◆ 施工性良好
- ◆ 安全性の確保
- ◆ 維持管理性能抜群
- ◆ 水流の阻害なし

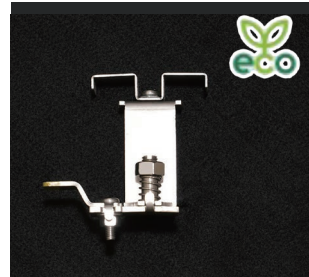


旧日本道路公団1.3,4型

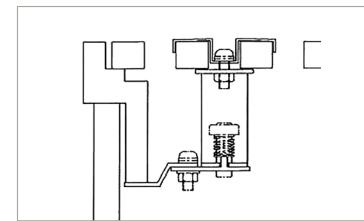


旧日本道路公団2型

## 鋳物用Cタイプ



## 鋳物柵(受枠裏)× 鋳物目皿との固定

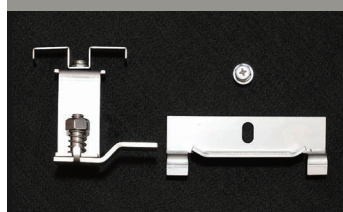


### 特長

- ① 鋳物柵と目皿を固定し、跳ね上がり防止を図ります。
- ② 柵への穴あけや溶接等の作業が一切不要のため、効率よく施工できます。
- ③ ワンタッチで固定・解除が行えるので、施工後の維持管理に大変便利です。

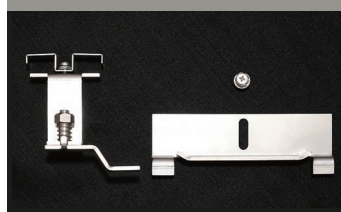
## 鋳物用Dタイプ

橋梁マス蓋ホルダー 1型

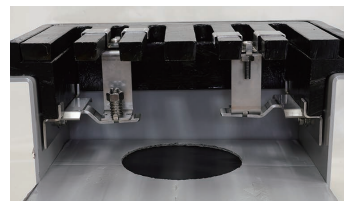
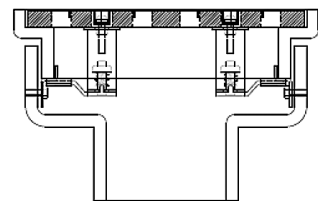


旧日本道路公団1型柵用

橋梁マス蓋ホルダー 2型



旧日本道路公団2型柵用

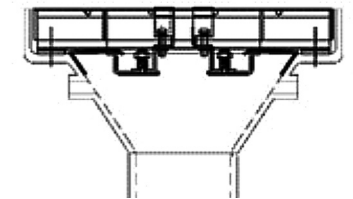
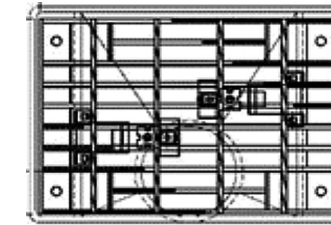
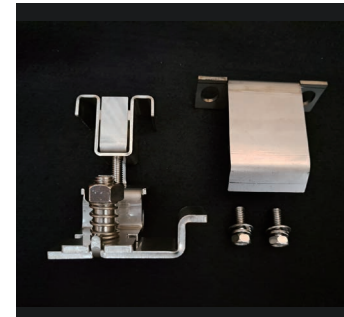


### 特長

- ・マスの飲み口を塞がない構造のため、排水性を確保。
- ・後付けのボルト固定でガッチリ固定。(穴あけ片側1ヶ所のみ)
- ・下柵(本体柵)と目皿とを固定することで、上柵(中柵)も同定できます。
- ・ワンタッチにて固定と解除が可能。

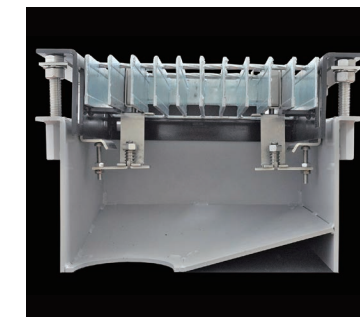
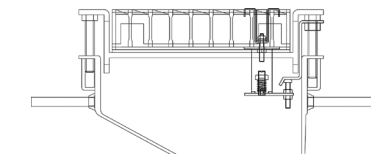
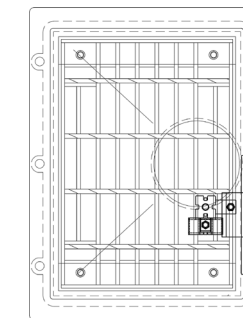
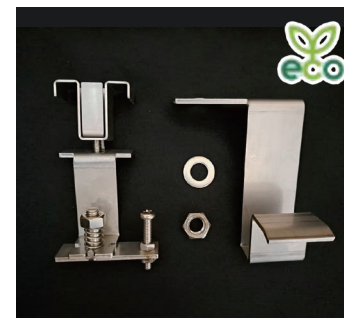
高速道路管内は数多くの集水柵があります。  
 鋳物製(目皿+柵)以外、普通目グレーチング+鋳物製柵、  
 普通目グレーチング+FRP製柵等合わせると数百種の製品が設置されております。  
 弊社では独自のデータベースを基に、集水柵に対応した製品を提案させていただきます。  
 お気軽にお問い合わせください。

# 普通目グレーチング+鋳物柵



# 普通目グレーチング+FRP柵

## FRP製柵と受枠(4点ボルト固定されたグレーチング含む)との固定



### 特長

- ① FRP製柵とグレーチング・受枠(4点ボルト固定グレーチング含む)を固定し、跳ね上がり防止を図ります。
- ② FRP製柵本体の高さ調整ボルトを活用し固定するため、穴あけ等の作業は一切不要のため効率よく施工できます。
- ③ ワンタッチで固定・解除が行えるので、施工後の維持・清掃に大変便利です。

### 特殊なケースに対応

掲載のグレーチングホルダー以外にも各現場(ガソリンスタンド、鉄橋等)のニーズに対応する  
 グレーチングホルダーをご用意しております。  
 お困りのことがありましたら、お気軽にお問い合わせください。